

peseptan e[®] - XXL Bio Wipes

Gebrauchsanweisung für die innovative und anwenderfreundliche Verpackung



Praxishygiene. Einfach. Persönlich.

citro
2435CITRO

melon
2435MELON

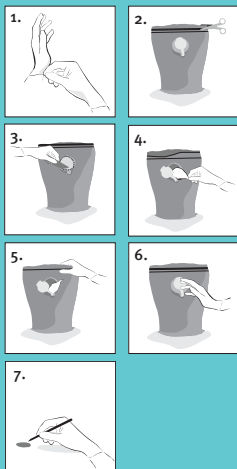
extra
2435EXTRA

sport
2435SPORT

ohne Duft
2435

peppler.de

Gebrauchsanweisung:



1. Hygienische Händedesinfektion durchführen und geeignete Handschuhe tragen.
2. Oberhalb des wiederverschließbaren Druckverschlusses der Design-Verpackung den Beutel aufschneiden.
3. Den Deckel aufklappen und die mit Folie verschlossene Öffnung mit einem kleinen Cutter (2435CUT) aufschneiden.
4. Das erste Tuch aus dem Mittelpunkt der Rolle ziehen und durch die Entnahmeöffnung fädeln.
5. Den Beutel wieder sorgfältig und dicht an dem wiederverschließbaren Druckverschluss schließen.
6. Den Deckel sorgfältig und dicht verschließen.
7. Anbruchhaltbarkeit auf der Rückseite des Beutels mit einem Stift markieren. Standzeit 28 Tage.

Hinweis: Desinfektionsmittel vorsichtig verwenden.
Vor Gebrauch stets Etikett und Produktinformationen lesen!

CE 0044

Bestelltelefon
DE: 0641/95205-99
AT: 01/4701706

info@peppler.de
www.peppler.de